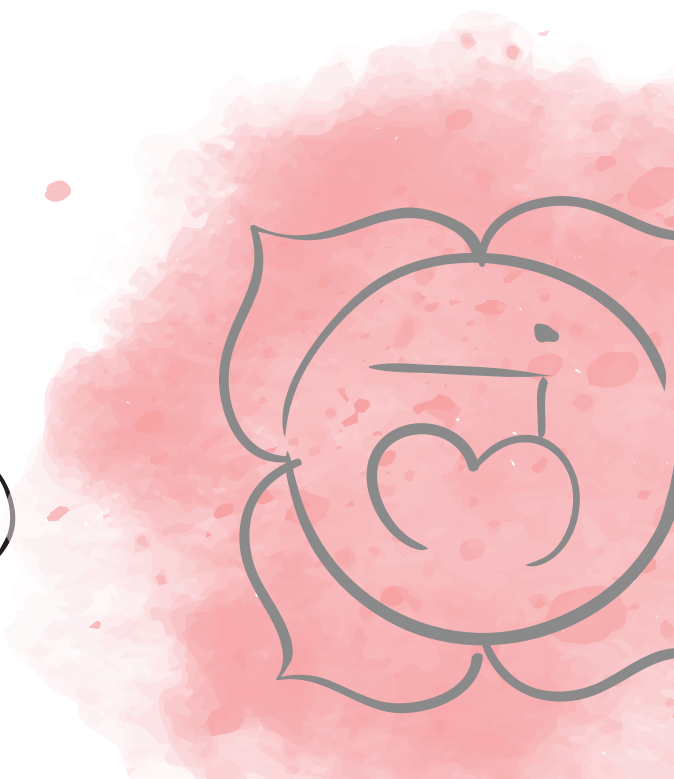
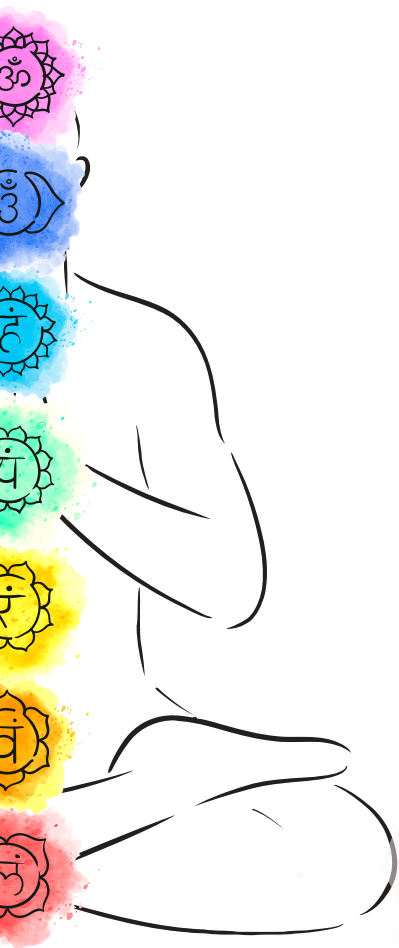


# Les 7 chakras

*Les différents chakras et leurs pierres correspondantes*

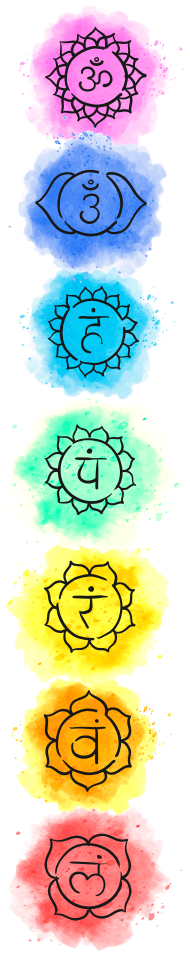
Par Club Bead



Le mot *chakra* signifie roue en sanscrit. Les sept chakras sont considérés comme des roues d'énergie qui tournent sur le canal de lumière, le long de la colonne vertébrale et transportent l'énergie dans tout le corps. Chaque chakra est associé à une couleur, un élément, une émotion. Les chakras sont également reliés à différents organes et glandes du corps humain et servent de portails émotionnels, mental et spirituel.

Lorsque les chakras sont déséquilibrés, nous le ressentons immédiatement. On ne se sent pas bien soit physiquement et ou émotionnellement et il faut retrouver une bonne circulation d'énergie.

*Celui qui est le maître de lui  
même est  
plus grand que le maître du  
monde  
Bouddha*





# Chakra racine

## Maladhara

Pierres: Grenat, Œil de tigre rouge, Rubis, Jaspe rouge, Hématite, Onyx noir, Obsidienne noir, Tourmaline noire.

Couleur: Rouge

Le chakra racine est situé au niveau du coccyx, à la base de la colonne vertébrale.

Il est le symbole de l'énergie, de l'action, de la force, de la vitalité et de la confiance en soi.

Équilibré, il permet d'être bien ancré dans sa vie, en forme physique, en pleine possession de ses moyens, confiant et stable.

Déséquilibré, il pourra se manifester par de forts sentiments de peur, d'anxiété, de solitude, d'insécurité. Par des comportements excessifs, violents ou complètement passifs.

Grenat





# Chakra sacré

## Svadhithana

Pierres: Cornaline, Œil de tigre doré, Héliolite (pierre du soleil), Calcite orange.

Couleur: Orange

Situé quelques centimètres en dessous du nombril, à proximité des organes sexuels.

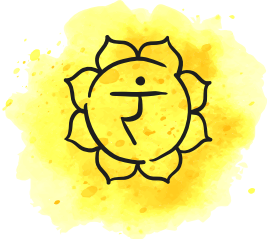
Il est le symbole des émotions, de la sexualité et de la créativité.

Équilibré, il se traduira par de la joie de vivre, une bonne gestion de ses émotions, une sexualité équilibrée, un goût pour la vie.

Déséquilibré il pourra se manifester par des problèmes avec sa sexualité, des émotions refoulées ou une trop grande émotivité.

Cornaline





## *Chakra du plexus solaire*

# *Manipura*

Pierres: Citrine, Jade jaune, Ambre, Quartz rutilé, Opale de feu, Topaze dorée, Jaspe jaune.

Couleur: Jaune

Situé sous le sternum.

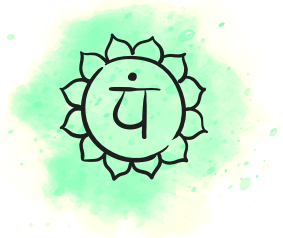
Il est le symbole de l'estime de soi et de la puissance personnelle.

Équilibré, il apportera confiance en soi, bonne humeur et ouverture aux autres.

Déséquilibré, il se manifestera par un manque de confiance en soi, une faible estime ou par un égo surdimensionné.

Citrine





# Chakra du cœur

## Anahata

Pierres: Rhodonite, Aventurine, Émeraude, Quartz rose, Malachite, Tourmaline rose, Kunzite.

Couleur: Rose ou vert

Situé au centre de la poitrine.

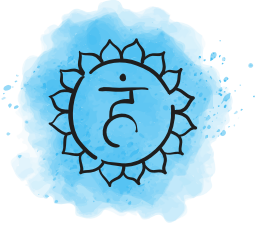
Il est le symbole de l'expression de ses sentiments, de l'amour et de la paix intérieure.

Équilibré, il se traduit par un sentiment de paix intérieure, un amour pour les autres et une capacité à pardonner.

Déséquilibré, il pourra engendrer un manque d'empathie, une grande peur du rejet et des blessures profondes.

Rhodonite





# Chakra de la gorge

## *Vishuddha*

Pierres: Apatite, Aigue-marine, Turquoise, Topaze bleue, Amazonite.

Couleur: Bleu ciel

Situé au milieu de la gorge.

Il est le symbole de la capacité à s'exprimer et à faire entendre sa voix.

Équilibré, il permettra de s'exprimer librement et de s'ouvrir aux autres.

Déséquilibré, il pourra se manifester par une grande timidité ou un fort manque d'écoute.



Apatite



# Chakra du troisième œil

*Ajna*

Pierres: Lapis lazuli, Saphir, Sodalite, Tanzanite, Azurite.

Couleur: Indigo

Situé au milieu du front, au-dessus des sourcils.

Il est le symbole de l'intuition, de nos capacités d'interprétation et de la mémoire.

Équilibré, il permettra une bonne écoute de ses ressentis, une intuition développée, une bonne compréhension des choses.

Déséquilibré, il pourra provoquer fermeture d'esprit et mauvaise écoute de soi.

Alpis lazuli







# *Chakra coronal*

## *Sahasrara*

**Pierres:** Améthyste, Quartz clair, Fluorite, Topaze blanche, Pierre de lune.

**Couleur:** Violet ou blanc

Situé au sommet du crâne.

Il est le symbole de la connaissance, de la spiritualité et de l'harmonie.

Équilibré, il apportera sagesse, sentiment d'unité avec le monde qui nous entoure, capacités à se réaliser.

Déséquilibré, il se traduira par un manque d'intuition, un sentiment d'être prisonnier, un esprit trop rigide.

Améthyste

